

はっぴー ネット

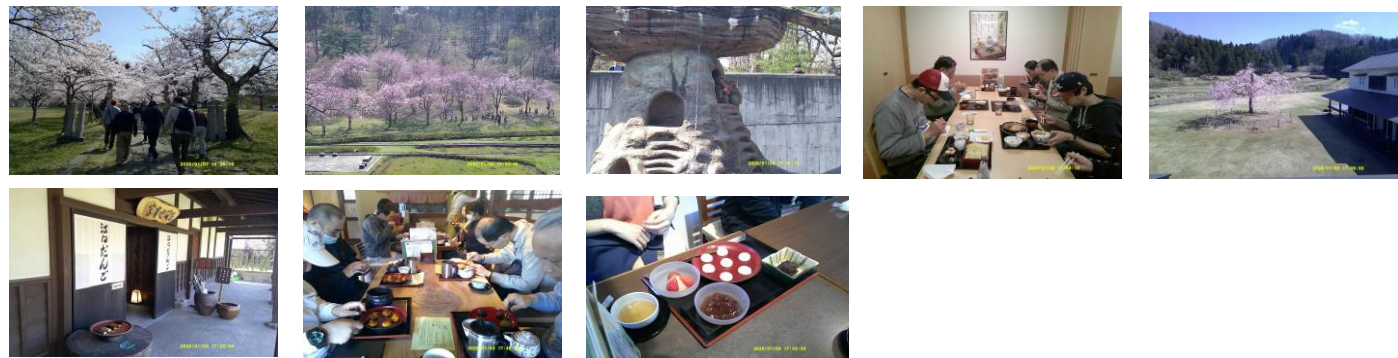
5月号

地活ミーティングより

・5月レクでは花植えを予定しています。天候によっては日程が変更となる場合がありますので、宜しく願い致します。

4月レクを行いました♪

今年のお花見レクは、午前と午後の2コースを設けて、午前は見頃を迎えた悠久山公園へ行きました。満開の桜を眺め、公園内を一周。歩き疲れた後は、里味で美味しい昼食を頂いて戻りました。午後のコースは、花より団子と題して江口だんご本店へ。こちらも満開の綺麗な桜を眺め、喫茶で美味しいお団子を頂きました。花も団子も満喫した大満足の1日でした♪



俳句投稿 H・Kさん

「若葉蔭 芥 啜る鯉の口」

あぐた 芥とはごみのこと。水面に若葉蔭が映っていた。鯉が上がってきてぽっかりと口をあけた。そしてごみを啜ると、吐き出した。

5月レクのご案内

<花植え>

日 程：5月8日～10日のどこか
※天候により日程と時間を決定します。

場 所：陽だまり前プランター

<クリーン作戦>

日 程：5月中
場 所：陽だまり～神明神社まで
※天候より日程と時間を決定します。

2024. 5. 1 (vol.268)

発行：社会福祉法人 長岡福祉協会
地域活動支援センター サンスマイル
住所：〒940 - 2035
新潟県長岡市関原町3丁目甲 483 番地
TEL：(0258) 21 - 0233 / FAX：(0258) 21 - 0260
Email：hidamari@nagaokafk.com
URL：<https://www.umatakanosato.com/>



日	月	火	水	木	金	土
			1 うどんミキサー チラシ作業	2 うどん切り	3 憲法記念日	4
5	6 振替休日	7 チラシ作業	8 うどんミキサー 花植え週間	9 うどん切り	10 地活MM	11
12	13 うどんミキサー チラシ作業	14 うどん切り 陽だまりMM	15 うどんミキサー	16 うどん切り	17	18
19	20 うどんミキサー チラシ作業	21 うどん切り	22 うどんミキサー	23 うどん切り	24	25
26	27 うどんミキサー チラシ作業	28 うどん切り	29 うどんミキサー	30 うどん切り	31	

【活動のご案内】

- * 昼食サービス・・・登録者を対象に、開所日の昼食を **330円** で提供します。前日までに予約が必要です。当日の申込みは **350円** になります。
- * 喫茶の勤務・・・工賃を支給します。
- * うどん作り・・・手打ちうどんを作って販売しています。工賃を支給します。
- * チラシ作業・・・チラシを詰める作業です。工賃を支給します。チラシがなくなり次第終了です。



- * 開所時間：月曜～金曜 / 9:30～16:30
- * 閉所日：土・日・祝日
- * 交通アクセス
 - ① 長岡駅大手口6番線 関原方面行きバス 『池の端』下車 徒歩すぐ
 - ② 長岡駅大手口5番線 柏崎方面行きバス 『関原』下車 徒歩15分